

COMMUNAUTÉ D'AGGLOMÉRATION DE NIMES METROPOLE

Mairie de :
SAINTE ANASTASIE
 110 Rue du Pâle de Ville
 30190 Sainte Anastasie
 Tél. : 04.98.81.51.58

Chargé d'étude :
SFI
 URBANISME
 424 rue Clément Lacroix
 30000 Nîmes
 Tél. : 04.98.84.91.74
 E-mail : sfi@nimesmetropole.fr

Plan cadastriel, source :
 DGP - P 2014-03-04
 Données IGN

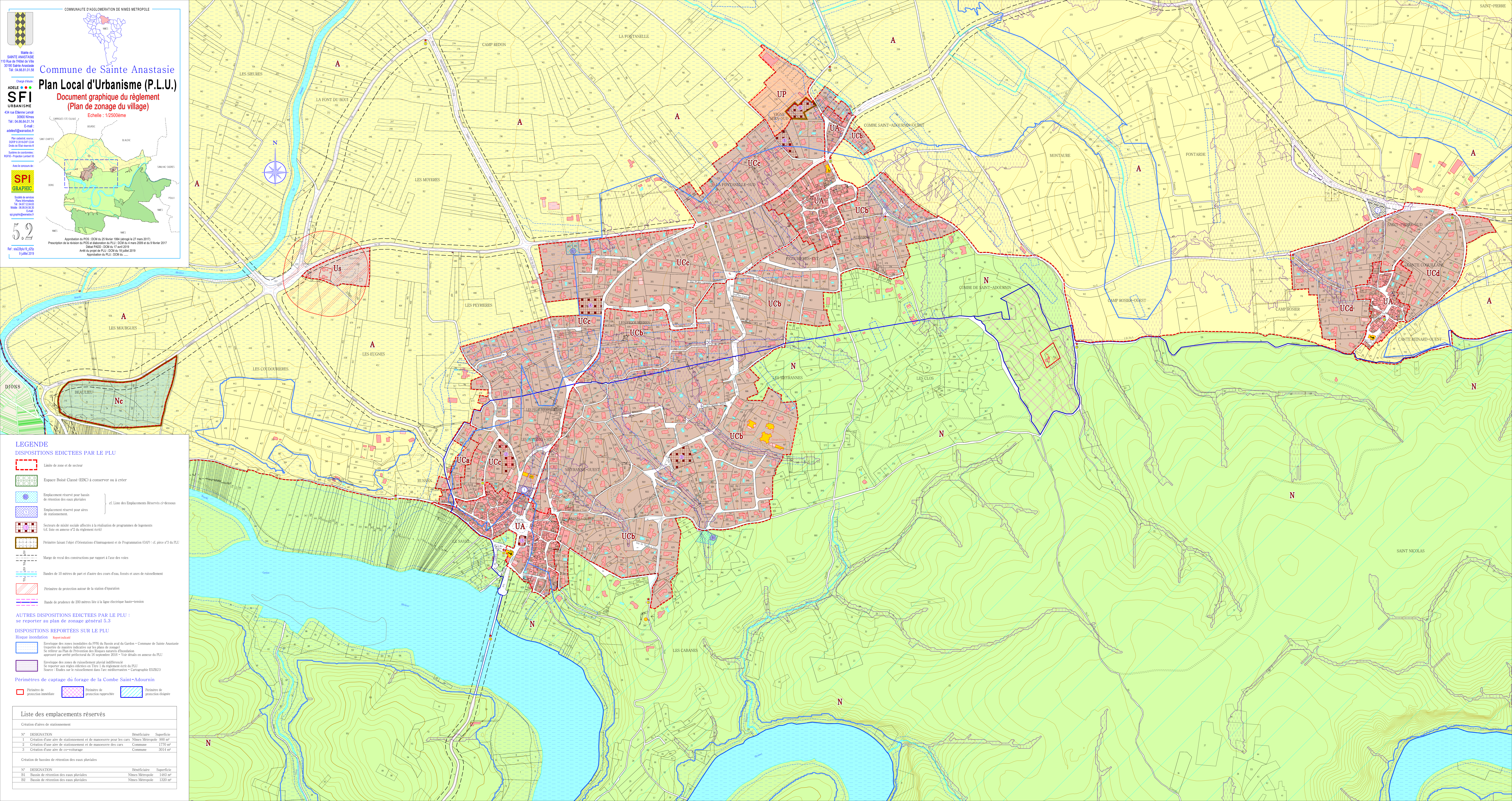
Système de coordonnées :
 RGF93 - Projection Lambert 93

Avec le concours de :
SPI GRAPHIC
 Société de services
 Plans Urbanistiques
 Tél. : 04.91.14.43.33
 Mail : spi@spigraphic.fr
 spi@spigraphic.com

5.2

Approbation du POS : DCM du 25 février 1994 (révisé le 27 mars 2017)
 Prescription de la révision du POS et élaboration du PLU : DCM du 4 mars 2009 et du 9 février 2017
 Date du PADD : DCM du 17 août 2019
 Arrêt du projet de PLU : DCM du 19 juillet 2019
 Approbation du PLU : DCM du

Commune de Sainte Anastasie
Plan Local d'Urbanisme (P.L.U.)
 Document graphique du règlement
 (Plan de zonage du village)
 Echelle : 1:2500ème



LEGENDE
 DISPOSITIONS EDICTÉES PAR LE PLU

- Limite de zone et de secteur
- Espace Boisé Classé (EBC) à conserver ou à créer
- Emplacement réservé pour bassin de rétention des eaux pluviales (cf. Liste des Emplacements Réservés ci-dessous)
- Emplacement réservé pour aires de stationnement
- Secteurs de mixité sociale affectés à la réalisation de programmes de logements (cf. liste en annexe n°2 du règlement écrit)
- Périmètre faisant l'objet d'orientations d'Aménagement et de Programmation (OAP) : cf. pièce n°3 du PLU
- Marge de recul des constructions par rapport à l'axe des voies
- Bandes de 10 mètres de part et d'autre des cours d'eau, fossés et axes de ruisseau
- Périmètre de protection autour de la station d'épuration
- Bande de prudence de 200 mètres liée à la ligne électrique haute-tension

AUTRES DISPOSITIONS EDICTÉES PAR LE PLU :
 se reporter au plan de zonage général 5.3

DISPOSITIONS REPORTEES SUR LE PLU

Risque inondation **Requet indicatif**
 Enveloppe des zones inondables du PPI du Bassin aral du Gardon - Commune de Sainte Anastasie
 (reprendre de manière indicative sur les plans de zonage)
 Se référer au Plan de Prévention des Risques naturels d'Inondation approuvé par arrêté préfectoral du 10 septembre 2016 - Voir détails en annexe du PLU

Enveloppe des zones de ruissellement pluvial différencié
 Se reporter aux règles édictées en Titre 1 du règlement écrit du PLU
 Source : Etudes sur le ruissellement dans l'arc méditerranéen - Cartographie EX26C0

Périmètres de captage du forage de la Combe Saint-Adournin
 Périmètre de protection immédiate Périmètre de protection rapproché Périmètre de protection éloigné

Liste des emplacements réservés

Création d'aires de stationnement

N°	DESIGNATION	Bénéficiaire	Superficie
1	Création d'une aire de stationnement et de manœuvre pour les cars	Nîmes Métropole	900 m²
2	Création d'une aire de stationnement et de manœuvre des cars	Commune	1370 m²
3	Création d'une aire de co-voiturage	Commune	3014 m²

Création de bassins de rétention des eaux pluviales

N°	DESIGNATION	Bénéficiaire	Superficie
B1	Bassin de rétention des eaux pluviales	Nîmes Métropole	1488 m²
B2	Bassin de rétention des eaux pluviales	Nîmes Métropole	1220 m²